

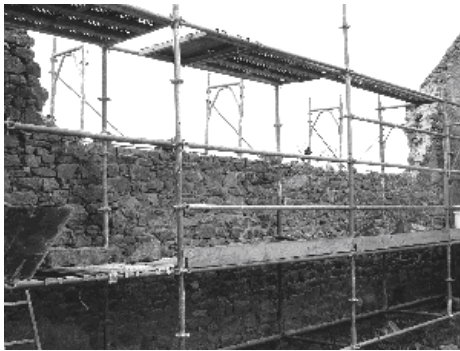
LES AMIS DE LA CHAPELLE SAINTE ANNE DE ROHARS

**Un patrimoine historique
dans l'estuaire de la Loire**

La chapelle Sainte Anne de Rohars



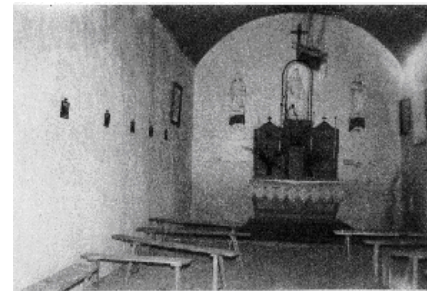
2007 - L'ancienne porte murée réouverte



2008 – reconstruction du mur nord



Les Amis de la chapelle Sainte Anne de Rohars - la Mairie 44260 Bouée



**PARTICULIERS ET ENTREPRISES
MERCİ DE VOTRE AIDE**

Les Amis de la chapelle Sainte Anne de Rohars - la Mairie 44260 Bouée

Rohars à Bouée, ancien port d'estuaire de la Loire, a connu des périodes d'activité importante particulièrement au XVI^{ème} siècle.

Le comblement alluvionnaire, provoqué pour favoriser la navigation, a fait reculer les limites du chenal et aujourd'hui seul un étier assure l'accès au fleuve.

La chapelle Sainte Anne

La chapelle est le dernier témoignage du prieuré qui existait depuis, au moins, 1330 et dépendait de l'Abbaye Sainte Marie de Pornic de l'ordre de St Augustin. Endommagée par un ouragan en 1705 elle fut restaurée et bénite en 1707.

Après la Révolution une nouvelle réhabilitation vit la construction d'une sacristie. Elle est de nouveau bénite en 1848.

Elle fut ensuite utilisée par la paroisse en particulier le jour de la Sainte Anne jusque dans les années 60

C'est en mars 1967, à la suite d'une forte tempête, que la chapelle a subi ses premiers dommages. Elle fut par la suite laissée à l'abandon.

Bien privé jusqu'en 2004, elle est aujourd'hui la propriété de la commune.

Débutée en 2005 par les Amis de la chapelle Sainte Anne de Rohars, la réhabilitation de la chapelle a été achevée en 2011 par des entreprises de restauration grâce à des financements privés et publics extérieurs.



L'association

Il a été créé une association responsable de la chapelle et de son site. Il lui incombe aussi d'aménager et d'entretenir les lieux autour de la chapelle.

Les Amis de la chapelle Sainte Anne de Rohars

Siège social : 2 route du Syl - La Mairie 44260 Bouée

Restaurée depuis décembre 2011 la chapelle est un point d'information à Rohars, en rappelant le rôle important de ce village dans les siècles passés et permet aux visiteurs de la commune, randonneurs ou simples promeneurs, de découvrir l'histoire des petits ports d'estuaire en général et de Rohars en particulier.

Ce lieu de mémoire peut accueillir aussi des manifestations culturelles en profitant de sa situation géographique exceptionnelle dans l'estuaire de la Loire.

A suivre sur <http://cdfbouee.com>

Mon don est de €

Chèque à libeller à l'ordre de :

« Les amis de la chapelle Sainte Anne de Rohars »

L'association est habilitée à délivrer des reçus fiscaux

BÉNÉFICIEZ D'UNE RÉDUCTION D'IMPÔT !

Pour les particuliers,

Le don est déductible de l'impôt sur le revenu à hauteur de 66% du don et dans la limite de 20% du revenu imposable.

Exemple : un don de 100 € ne vous coûtera que 34 €

Pour les entreprises,

Le don est déductible de l'impôt sur les sociétés à hauteur de 60% du don et dans la limite de 5 % du chiffre d'affaires.

Mme, Melle, M. rayer la/les mention(s) inutile(s)

Nom :

Prénom :

Adresse :

CP:

Ville :

Tout don donnera lieu à l'envoi d'un reçu fiscal

Autorisation DGI du 25/06/07 - Services fiscaux de St Nazaire

Coupon réponse à renvoyer avec votre chèque à :

Les amis de la chapelle Sainte Anne de Rohars

2 route du Syl – la mairie

44260 BOUÉE

Conformément à la loi informatique et libertés n°78 -17 du 6 janvier 1978 relative aux fichiers, à l'informatique et aux libertés, vous disposez d'un droit d'accès et de rectification des informations vous concernant dont nous sommes seuls destinataires.

L'association s'engage à affecter l'ensemble des dons à la restauration de l'ancienne chapelle Sainte Anne de Rohars